



Porque avanzamos

28 DE MAYO CANDIDATURA 2023 VILLANUEVA DE LA SERENA



Porque
avanzamos

y... ¡queremos!

Estamos ante un nuevo tiempo. Y tenemos al alcance de las manos lo necesario para que todo lo bueno de ese nuevo tiempo influya en nuestras vidas. De eso trata el compendio de propuestas reflejadas en las siguientes páginas y que te agradecería le dedicaras unos minutos. Hablamos de algo tan decisivo como el **futuro**, el mejor de los esperados, el que convertirá sueños en realidad, el que unirá a nuestra querida ciudad con proyectos y oportunidades para los jóvenes porque ellos son la esperanza. Es nuestra actitud, individual y colectivamente, el mejor de los estímulos y refuerzo para alcanzar lo que nos proponemos.

Defiendo y creo en **el valor de la palabra**; la recibida y la dada. Y en la coherencia entre lo que se piensa y como se actúa, en todos los niveles de la vida. A lo largo de estos años he conocido miles y miles de historias personales, me he emocionado con vuestras penas y alegrías, he visto crecer a esta noble ciudad -junto a las mujeres y hombres que formáis parte de ella- hemos superado, juntos, los difíciles momentos de la pandemia.

Ahora os propongo que me acompañéis en este nuevo tiempo, el que nos traerá una ciudad aún mejor.

Miguel A. Gallardo



Porque quieres...

una gran ciudad donde

tus hijos e hijas construyan

su futuro. Una ciudad que

se une para ser referente.

Así será nuestra ciudad.



Porque quieres

La ciudad
del empleo,
el comercio y
la agricultura.

+ Parque comercial

Seguiremos impulsando la ampliación del **Parque Comercial de Medianas**, que se ha convertido en motor comercial, generador de empleo y referente regional.



Subvenciones PYMES

Mantendremos las **ayudas a PYMES** para la **contratación** de trabajadores en régimen general y crearemos una **línea de ayudas para jóvenes** emprendedores.

+ Formación profesional

Solicitaremos a la Junta de Extremadura **nuevos Ciclos de Formación Profesional Dual** demandados por los centros educativos, para mejorar la empleabilidad.

Puesta en marcha nuevo Mercado de Abastos

Puesta en marcha del **nuevo Mercado de Abastos**, como espacio gastronómico, que impulsará al comercio tradicional.



Paneles informativos

Instalación de **paneles informativos**, de **información y promoción empresarial** en diferentes puntos de la ciudad.



+ Aparcamiento

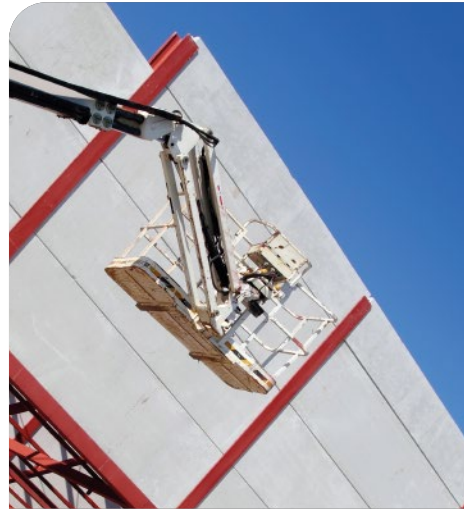
Ampliación del **parking público de calle Conventual** mediante una plataforma elevada.

Nuevo parking

Construcción de un **nuevo parking público en calle Vadillo** para incentivar el comercio de la zona.

+ Industria

Construiremos el **segundo polígono industrial en carretera de Guadalupe** y pondremos a la venta las parcelas municipales del primero ya construido.



+ Montepozuelo

Gestionaremos con AVANTE y la Junta de Extremadura la **construcción de la segunda fase del polígono Montepozuelo**.

Feria sectorial Semana Santa

Apoyaremos a la Junta de Cofradías en la organización de la **Feria sectorial sobre la Semana Santa**, donde empresas de sectores como floristería, cererías, orfebrerías, merchandising, clínica de fisioterapia, entre otras; puedan exponer y comercializar sus productos.

Feria de Asociaciones

Crearemos la **Feria de Asociaciones**, para incentivar la colaboración y participación de las mismas.

Apoyo a iniciativas

Seguiremos apoyando las iniciativas privadas que han convertido a Villanueva de la Serena en referente nacional: **Feria del Coleccionismo, Feria de Oportunidades, Feria del Chocolate...**



+ Guardería rural

Reforzaremos la Guardería Rural y la compra de **drones con visión nocturna para mejorar la protección de las explotaciones agrarias las 24 horas**.



Concentraciones parcelarias

Seguiremos impulsando la puesta en riego de las **concentraciones parcelarias de "Los Quintos" y "Arroyo del Campo"**.

Campos experimentales

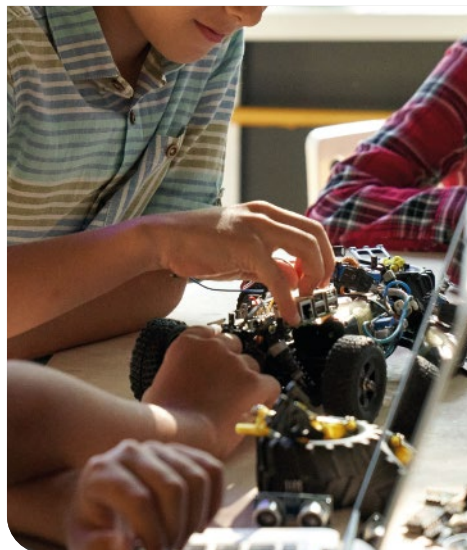
Crearemos en la finca municipal Navisa un **centro experimental de I+D+I (Investigación + Desarrollo + Innovación)**, para el estudio de nuevos cultivos, abonos o gestión integrada de plagas, entre otros.

+ Maquinaria Municipal

Ampliación y mejora del **Parque de Maquinaria Municipal**, para el mantenimiento de caminos y apoyo a los agricultores.

Porque quieres

La ciudad digital,
referencia
tecnológica.



Fabricación digital y robótica

Creación en La Jabonera de un **FAB LAB**: Laboratorio de fabricación digital y robótica, para fomentar a través de herramientas digitales la creatividad y el emprendimiento.

Trasformación digital y ciberseguridad

Fomentaremos la **trasformación digital y la ciberseguridad de las empresas de la ciudad**, incentivando la formación en redes sociales para mejorar su competitividad y conocimiento.

Empresas tecnológicas

Fomentaremos la **implantación de empresas tecnológicas**, Smart City e internet de las cosas.



Tarjeta ciudadana

Pondremos en marcha la **tarjeta ciudadana** como sistema innovador que unifique el acceso, identificación y pago en tiempo real de los servicios municipales para todos los ciudadanos.



+ Smart city

Seguiremos apostando firmemente por la **tecnología y la innovación** para obtener una ciudad moderna que se adapte a la realidad urbana en tiempo real. (Plataforma Smart City).

Plataforma ciudadana digital

Creación de la **plataforma ciudadana digital**, para que los ciudadanos participen de forma activa en la gestión y toma de decisiones de su ciudad.

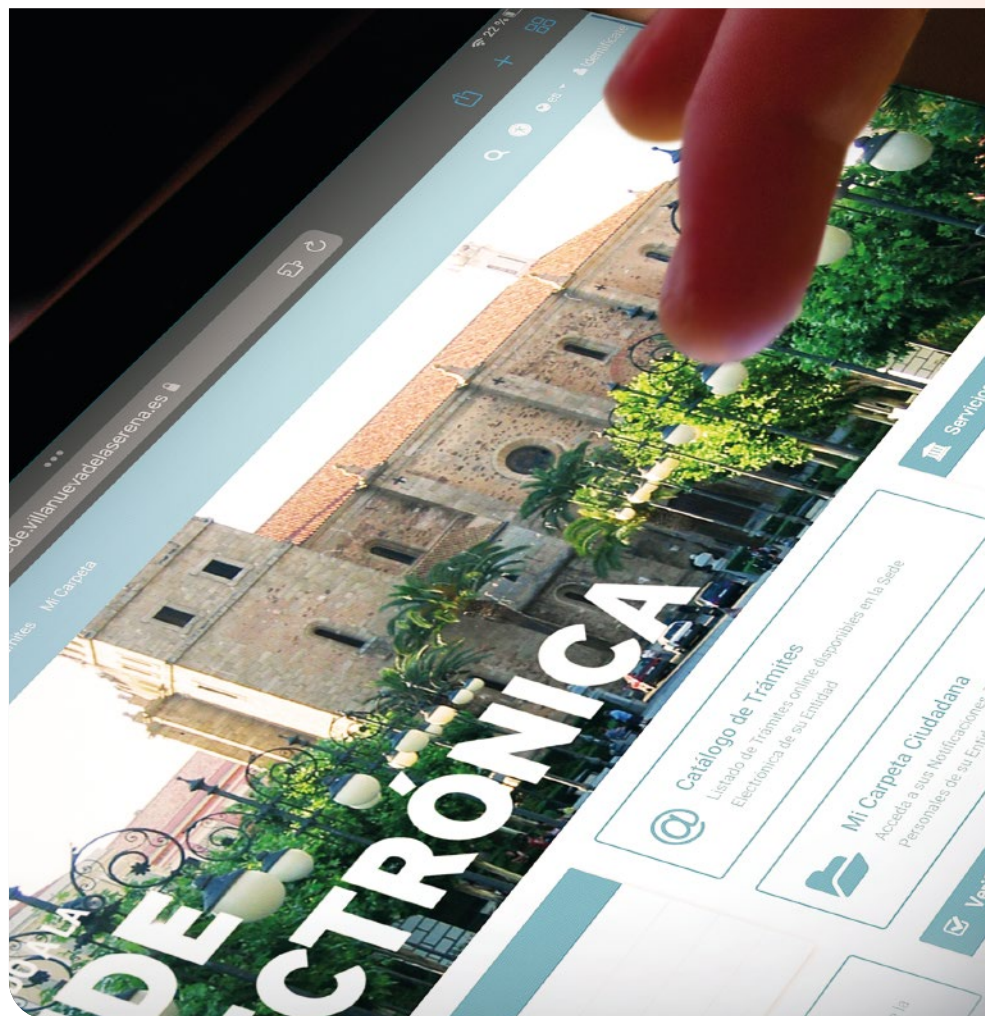
Asistentes virtuales

Pondremos en marcha la **Atención Ciudadana Digital** mediante el uso de **asistentes virtuales inteligentes** que atenderán 24 horas ininterrumpidas al ciudadano.



App ciudadana

Creación de la **APP ciudadana** como punto de encuentro digital que integre todos los servicios municipales.



Trámites administrativos en tiempo real

Crearemos el **servicio "Mi Carpeta Ciudadana 5.0"**, para que ciudadanos y empresas conozcan en tiempo real el estado de sus trámites administrativos tanto en el Ayuntamiento como en el resto de administraciones: Diputación de Badajoz, Junta de Extremadura y Gobierno de España.

Meteorología local en tiempo real

Instalaremos el **Sistema de Información Meteorológica Local** para conocer, en tiempo real, la predicción o fenómenos climáticos adversos que alerten a los ciudadanos posibles inundaciones.



Zona 0 emisiones

Crearemos la primera ZBE "**zona 0 emisiones**" en la plaza de España para informar al ciudadano en tiempo real con pantallas de proximidad para conocer flujos de peatones, nivel de emisión CO₂ y niveles de ruido.



+ Seguridad

Ampliaremos las dependencias de la Jefatura de la Policía Local para **crear el Centro de Control de Tráfico**, para mejorar la seguridad ciudadana y vial. Así mismo implantaremos **sistema de video vigilancia en todos los edificios públicos**.



Turismo digital

Impulsaremos el Turismo Digital dando a conocer Villanueva de la Serena a través de técnicas de realidad virtual y los sistemas inmersivos.



+ Zonas “Free WiFi”

Aumentaremos zonas WiFi de acceso gratuito a Internet **“Free WiFi”** en espacios públicos y edificios destinados a las asociaciones.



+ Smart Parking

Pondremos en marcha Smart Parking basado en **ON STREET TECHNOLOGY**, para conocer en tiempo real las plazas de aparcamiento disponibles, facilitando la movilidad de los ciudadanos y preservar el medio ambiente.

Porque quieres

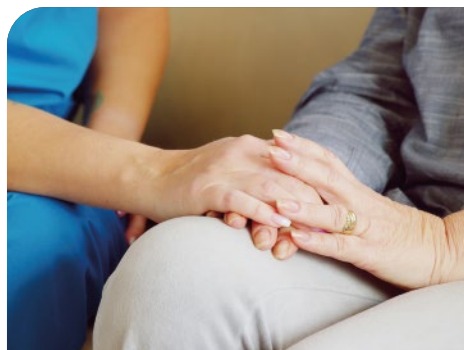
La ciudad de la
igualdad y las
oportunidades.

Hospital Municipal Santa Justa

Solicitaremos a la Junta de Extremadura la **incorporación al SES del Hospital Municipal Santa Justa**, para garantizar la estabilidad de los trabajadores y permanencia como servicio público.

Mayores protegidos

Puesta en marcha del **proyecto de atención y cuidados de los mayores**, mediante pulseras inteligentes, aumento del número de terminales de teleasistencia y ampliación del servicios de comida a domicilio.



+ Centro de noche

Gestionaremos la **construcción de un centro de noche** como recurso para mayores dependientes sin red de apoyo familiar.



+ Servicio medicamentos

Seguiremos promocionando la **SPD**, (*dosificación personalizada de los medicamentos*) para nuestros mayores, como medida de seguridad para su salud.

Conciliación familias

Pondremos en marcha un **Plan de conciliación para familias de niños con enfermedad oncológica**.



+ Señalética inclusiva

Ampliación del número de calles con **señalética inclusiva (Braille)**.

Pacto local

Puesta en marcha del **pacto local por la salud mental y el bienestar social en colaboración con PROINES** para la prevención, concienciación y sensibilización de hábitos de vida saludable en la población, especialmente entre los jóvenes.



Espacios seguros para colegios

Creación de **Espacios Escolares Seguros** llevando a cabo importantes reformas y mejoras en la seguridad en el entorno de los colegios públicos para garantizar la seguridad de nuestros escolares y evitar accidentes especialmente en la entrada y salida de los mismos.

+ Educación

Impulsaremos con los centros educativos, la participación y debate sobre temas de actualidad para nuestros jóvenes: *acoso escolar, sexualidad y Bullying.*

+ Escucha activa

Continuaremos con la **dinamización de los Consejos Locales de Participación Infantil, Jóvenes y Mayores** como herramientas útiles de escucha activa.



Estacionamiento movilidad reducida

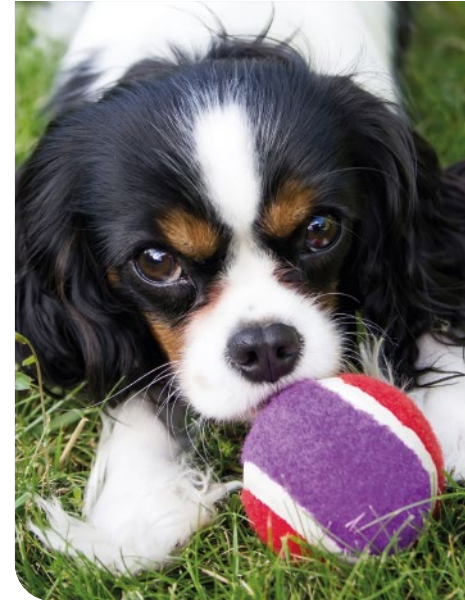
Crearemos un **Sistema Inteligente de Reserva** de plazas de estacionamiento a personas con movilidad reducida (PMR).

+ Educación vial

Seguiremos fomentando el **programa de educación vial**, en colaboración con los agentes educadores, autoescuelas y víctimas de accidentes de tráfico. Así mismo, seguiremos **celebrando la Semana Europea de la Movilidad**, incentivando actividades de sensibilización.

+ Lectura fácil

Impulsaremos la **conversión de documentos oficiales (actas de pleno, junta de gobierno local, bandos...)** a **"lectura fácil"** y ampliaremos la accesibilidad cognitiva a otros edificios municipales que faciliten a las personas con discapacidad su acceso a los servicios públicos.



+ Parques caninos

Crearemos **Parques Caninos en diferentes barrios de la ciudad**, con el fin de acercar este servicio de ocio para mascotas, ante la importante demanda de los ciudadanos.

Plan de Cooperación

Realizaremos un **Plan de Cooperación al Desarrollo Municipal en colaboración con FELCODE** que impulse nuestra colaboración y lazos con otros municipios del sur. El objetivo del Plan es definir nuestra política en materia de cooperación internacional, impulsando medidas y acciones alineadas con la Agenda 2030 ODS; basado en la participación de la ciudadanía.



Acciones educadoras

Promoveremos acciones en educación para el desarrollo y ciudadanía global que contribuyan a sensibilizar a nuestros vecinos de los grandes retos a los que nos enfrentamos como ciudadanos del mundo (*movimientos migratorios, cambio climático, conflictos por el acceso a recursos estratégicos, etc.*)

Porque quieres

La ciudad de
los jóvenes,
la cultura y
el deporte.



Gestión del Espacio de Creación Joven

Solicitaremos a la Junta de Extremadura la **cesión al Ayuntamiento del Espacio de Creación Joven para adaptar la gestión a las necesidades de los jóvenes**, promoviendo la participación y ocio alternativo.

+ Ocio joven

Firme compromiso con el **fomento y consolidación del Festival Vegas Summer Fest.**

Agenda de Ocio

Programaremos mensualmente una **Agenda de Ocio** para los jóvenes, emanada de su participación a través del Consejo Local de la Juventud e **incrementaremos la agenda de ocio Web Site.**



Marca cultura

Impulsaremos a **Villanueva de la Serena como imagen de marca de la Cultura: Festival Internacional de Teatro en la Calle, Premio Literario Felipe Trigo, Ciclo permanente de la Orquesta de Extremadura en Villanueva, Festival Nacional de Teatro Musical Vegas Altas.**



Arqueología local

Solicitaremos a la Junta de Extremadura la autorización para la **excavación arqueológica en el Cerro de Tamborrio**, convirtiendo la arqueología y nuestro patrimonio en seña de identidad y oportunidades de futuro para nuestra ciudad.

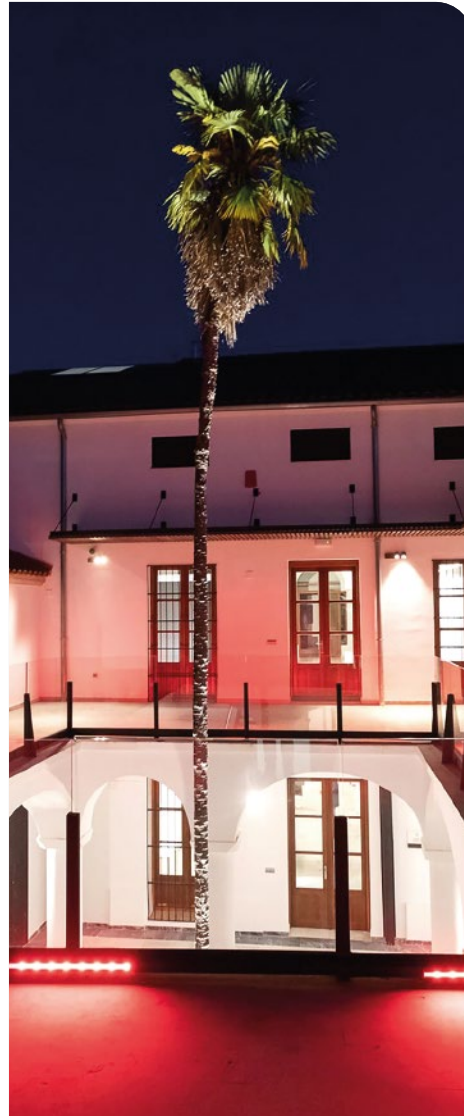
Archivo histórico

Finalizaremos la **rehabilitación de la Casa de la Tercia** para crear el archivo histórico municipal.



Feria de la Tortilla de Patatas referente nacional

Impulsaremos la **Feria de la Tortilla de Patatas** como elemento turístico y gastronómico, gestionando su declaración de **Fiesta de Interés Turístico Regional**, para lograr que sea un punto de referencia Nacional.



+ Centro museístico

Creación de una **Sala para Exposiciones Temporales** en el centro museístico Charo Acero.



Declaración de la Semana Santa

Gestionaremos en colaboración con la Junta de Cofradías la candidatura de nuestra **Semana Santa** como **Fiesta de Interés Turístico Regional**.

+ Ciudad deportiva

Ejecutaremos el *Plan Director de Deportes* para armonizar en imagen las distintas instalaciones. Crear espacios seguros mediante plataformas peatonales con el objetivo de mejorar la ciudad deportiva.

Nueva grada

Construiremos nueva grada en el campo de césped artificial.



Nuevas disciplinas deportivas

Dotaremos al parque de Avenida de los Deportes de elementos que permitan la práctica deportiva de distintas disciplinas (*rocódromo, parkur, skate, crossfit, entre otras*).

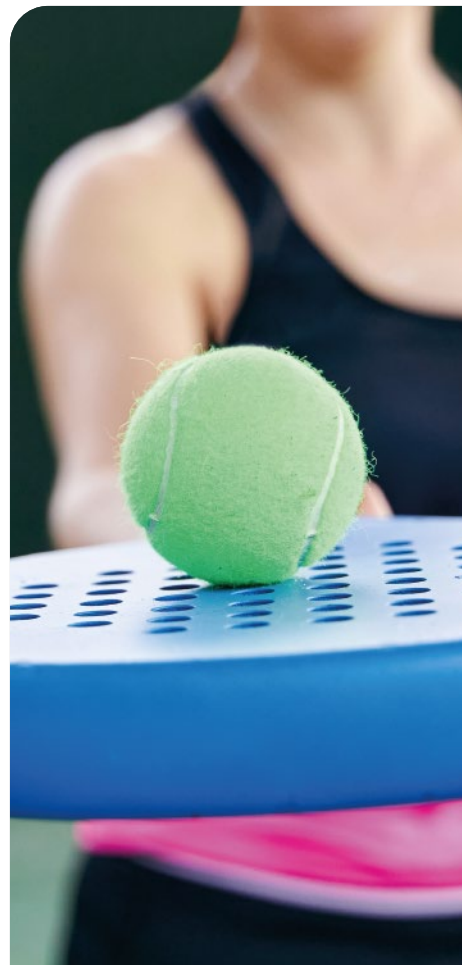


Clubes deportivos

Cubriremos el lateral-frontal del pabellón polideportivo *José Manuel Calderón* para crear sedes de los clubes deportivos que aún no disponen de local.

Nuevo espacio multiusos

Construcción de un nuevo espacio multiusos anexo a la piscina climatizada para la realización de actividades deportivas cubiertas.



Pádel cubierto

Se cubrirán dos pistas de pádel entre las ya existentes.



Depuradora salina

Cambiaremos la depuradora de la piscina cubierta por una de cloración salina.

Rehabilitación

Nos comprometemos a rehabilitar las pistas deportivas del Canal, Parque de El Rodeo, Los Pinos y Salamanca.

Porque quieres

La ciudad del
urbanismo y el
medio ambiente
sostenible.

Cambio climático

Creación del *Consejo Asesor para el cambio climático*, elegido entre alumnos de los tres institutos de la ciudad. Su función será asesorar y orientar a la Alcaldía en medidas a adoptar de competencia municipal sobre el cambio climático.

Nueva conexión vial

Ejecutaremos la conexión del vial de la cooperativa San Isidro con la carretera Ex A2-R2 para mejorar la movilidad.

Desdoblamiento

Gestionaremos la segunda fase del **desdoblamiento de la carretera de Guadalupe**, desde la rotonda de acceso a la autovía al cruce de la carretera de *Las Arenas*.

Nueva rotonda

Construiremos una **nueva rotonda de acceso al Palacio de Congresos** en la carretera de La Coronada, desdoblando la vía en ese tramo.

Remodelación

Remodelaremos la **avenida Antonio Mera Lozano** para integrar el polígono industrial Cagancha y el espacio comercial de Medianas.



+ Urbanismo accesible

Apostamos por un urbanismo accesible, mediante plataforma única. Nos comprometemos a ejecutar las calles: *Conventual, Santa Eulalia, Salsipuedes y parque de la Constitución*, así como la primera fase de calles *Magacela y Viriato*.

Eliminación de barreras

Seguiremos impulsando la **eliminación de barreras arquitectónicas** para garantizar la accesibilidad universal.

Urbanismo y seguridad

Fomentaremos el urbanismo con **perspectiva de género** mediante la implantación de video vigilancia, iluminación adicional y espejos de seguridad para garantizar la **seguridad de todas**.



Mejoras abastecimiento de agua potable

Seguiremos impulsando la **renovación de la red de abastecimiento de agua potable** con criterios técnicos y de antigüedad. Nos comprometemos a ejecutar las calles Oriente, Miraflores, Cercón del Rey, Luzón, San Miguel y Olivar.

Puente Los Pinos

Rehabilitaremos el **punto de acceso de Los Pinos** para mejorar la seguridad de los peatones y evitar accidentes.

Avenida de Chile

Ejecutaremos la **primera fase de rehabilitación en avenida de Chile** desde *cruce de Fajardo a Calle Oriente*.



Remodelación integral de entorno

Remodelación integral del entorno de la **parroquia de la Asunción, calle De las Ánimas y Ramón y Cajal** para integrarlo urbanísticamente con la *plaza de España*.

Parque de la Marina

Haremos una **remodelación integral del parque de la Marina**.

Mejoras alumbrado público

Seguiremos con la **renovación del alumbrado público por lámparas de bajo consumo**.



Placas fotovoltaicas

Impulsaremos la **eficiencia energética en los edificios y colegios públicos instalando en la cubierta placas solares fotovoltaicas** con el fin de reducir costes energéticos y reducir las emisiones de CO₂.

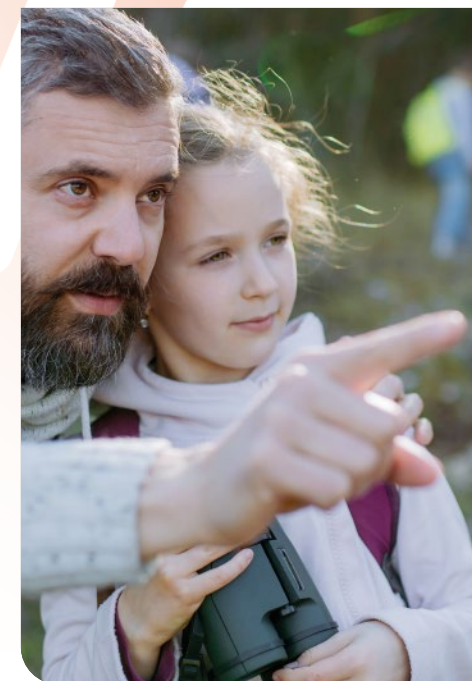
Medio ambiente

Nuestro **compromiso con el medio ambiente** es firme, para ello colocaremos **pantallas informativas** donde los ciudadanos conocerán los parámetros de confort y nivel de CO₂ en el interior de los edificios públicos.



+ Movilidad

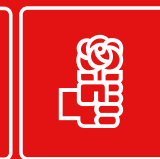
Gestionaremos la **implantación de sistemas alquiler-préstamo** de patines eléctricos a pie de calle, distribuidos por los diferentes barrios de la ciudad.



+ Eco turismo

Seguiremos dotando a *Quinto Coto* de **nuevas infraestructuras para impulsar el eco turismo**, con la creación de un mirador celeste, un observatorio y un huerto astronómico.

Conoce los beneficios.



Fusión DB-VVA



2021

Los socialistas de ambas ciudades nos comprometemos a finalizar el proceso de fusión emanado del acuerdo suscrito en 2021, para que **en 2027** nazca la tercera ciudad de Extremadura, **Vegas Altas**.

Nuestro compromiso con los ciudadanos y muy especialmente con los jóvenes y niños, es ofrecerles un futuro de oportunidades. Nuestra propuesta se basa en la aspiración de la mayoría de la gente y en el estudio científico hecho por la *Universidad de Extremadura* que detalla entre sus beneficios que:

La unión de las dos ciudades supondrá...

- Nos convertiremos en el **segundo polo económico** de la provincia de Badajoz y el **primero**, en diversos sectores, de la Comunidad.
- Seremos uno de los **principales núcleos de Servicios Empresariales y de Mercado de la Región**.
- Se producirá un **incremento del 2,5% de la renta de los hogares**. Igualmente, el **aumento del empleo se calcula entre un 5 y 15%**.
- **El crecimiento en número de empresas** que se establecerán en la nueva ciudad y entorno de influencia, **se estima en un 15%**.
- Tras la aprobación del **Convenio de Fusión**, los dos municipios pasarán a recibir del Estado, en concepto de **PIE (participación tributos del Estado)** la cantidad asignada a municipios mayores de 50.000 habitantes.
- La reactivación e incremento de su actividad económica, **representará el 11,2% del PIB** de la Provincia.
- Nos convertiremos en la **primera población** de Extremadura en **producción agrícola, ganadera e industrial**; así como en el **segundo núcleo comercial**.
- **Aumentarán** de forma exponencial las **inversiones, incentivos económicos y financiación** de otras administraciones.

Nuestro compromiso



01

Crearemos

un sistema de transporte urbano de carácter público, que incluirá (en un periodo máximo de 8 años, desde la aprobación del convenio de fusión) la comunicación del municipio matriz con todas las Entidades Locales Menores.

02

Gestionaremos

el Parque Empresarial y Centro de Negocios, así como una oficina de promoción de empresas.

03

Nos comprometemos

a desarrollar detrás del actual Hospital una bolsa de suelo urbano que incluya, además de suelo residencial, las parcelas dotacionales necesarias para cubrir las necesidades de los futuros Servicios Municipales, autonómicos, del Estado y Campus Universitario.

04

Gestionaremos

un Parque Tecnológico.

05

Potenciaremos

encuentros, intercambios y actividades conjuntas de carácter cultural, deportivo, asociativo, etc.

06

Construiremos

en esta legislatura, el Ayuntamiento que dará servicio a las nueva ciudad en 2027. Los actuales edificios consistorial se mantendrán como servicios de proximidad a los ciudadanos.

07

Integración

de sistemas informáticos, económicos y de planificación urbanística de ambos ayuntamientos, así como organización a través de una nueva RPT de los recursos humanos.

08

Gestionaremos

la construcción de un nuevo Palacio de Justicia para unificar en un futuro las unidades judiciales de ambos núcleos urbanos. Así mismo, solicitaremos la creación de nuevas unidades.

09

Consolidaremos

el Festival de Teatro Musical para convertirlo en un referente en la región y España.

10

Desarrollaremos

un Puerto Seco Intermodal, a modo de terminal o Plataforma Logística, que sea tractor para la implantación de nuevas empresas, abaratar el coste del transporte de las empresas actuales y ser nudo de desarrollo regional.

2027



11

Gestionaremos

con el **Gobierno de España y Junta de Extremadura** la construcción de la **Ronda Sur de unión de ambos municipios**, con doble carril por cada sentido, carril bici y acerado.

12

Construiremos

Construcción de **carril-bici interurbano y acerado** que conecte ambos cascos urbanos en la carretera que une actualmente a ambos municipios.

13

Iniciaremos

nuevo **Plan General Municipal (PGM)** partiendo de adaptación de los actuales en vigor, realizados en su día de forma idéntica para facilitar un proceso de unión como el que vivimos.

14

Construcción

segunda fase del nuevo Hospital Comarcal.

15

Impulsaremos

del **Plan de Regadío** Arroyo del Campo.

16

Exigiremos

el inicio de las obras de **electrificación de la línea ferroviaria Brazatortas-Badajoz**, para ayudar a nuestras empresas a mejorar la **competitividad en sus exportaciones** y facilitar la atracción de inversiones, para impulsar la actividad económica de la Comarca.

17

Crearemos

una **Ciudad Deportiva**, moderna, avanzada tecnológicamente.

18

Integraremos

los sistemas informáticos, económicos y de planificación urbanística de ambos Ayuntamientos, así como organización a través de nueva RPT de los recursos humanos.

19

Construcción

de **aparcamientos disuasorios** en ambos cascos urbanos para facilitar la movilidad y favorecer el comercio tradicional.

20

Gestionaremos

ante el Gobierno de España el estudio y proyecto para la construcción de una **nueva Estación de Ferrocarril**, para eliminar el estrangulamiento producido en los municipios como consecuencia del crecimiento urbanístico. Mantendremos la actual vía desde el cruce de Medellín al polígono industrial San Isidro **como conexión ferroviaria.**



**VOTA
lo que
piensas.**

QUIERES AVANZAR.
VOTA MIGUEL ÁNGEL GALLARDO MIRANDA.

/♥
**Porque
avanzamos**