



MÁG 15 años
razones

Miguel Ángel Gallardo

PS

LA CIUDAD QUE SE DEJA QUERER

Es una ciudad distinta. Su corazón late al compás del de los miles y miles de mujeres y hombres que en ella habitan, pero su ritmo ha ido cambiando a lo largo de los últimos **15 años** y su salud, ahora, es envidiable.

Hay veces que no gusta recordar, que la memoria selectiva no recupera lo que no se quiere, pero todo lo que ha ocurrido en la vida tiene un rincón en algún lugar. No debemos olvidar el pasado porque valoraremos más el presente que tenemos y aspiraremos a **un futuro mejor.**



Junio 2003 15 años después

15

Y sí. Conviene recordar. Impensable que la ciudad que ahora es Villanueva de la Serena **-una de las más prósperas, florecientes y con mayor proyección de futuro regional-** fuese un núcleo urbano sumido en la tristeza, la apatía y la desidia por la crispación política de quienes nunca pensaron en sus gentes, sino en su propio beneficio. Tiempos oscuros, en los que la insensatez e incapacidad de gestión política y municipal incidieron profundamente y la ciudad entró en declive.

Difícil, duro y arriesgado panorama para quien, con sentido común, antepuso los intereses de su ciudad a los suyos o los de su entorno. Porque se encontró una situación bajo mínimos, sin apenas pulso, y se había perdido tanto en el camino que ya parecía irrecuperable. Si una ciudad se paraliza, le faltará vida. Con 28 años llegó a la alcaldía **Miguel Ángel Gallardo Miranda**, un joven socialista que había conseguido ilusionar a una gran mayoría de ciudadanos para que todo cambiase. No se equivocaron: ni los ciudadanos ni él. Quince años, quince. Y **Villanueva no para**, ha creado una marca, ***se cree en ella y se crece con ella.***



Echamos la vista atrás e imaginamos a los jóvenes de entonces, cuando el nuevo milenio no había hecho nada más que empezar. Aún resonaban los ecos de los tiempos casi apocalípticos que se predijeron -tecnológicamente hablando- y los cuatro dígitos del año 2000 seguían despertando un cierto cosquilleo por la visión del número, tan exacto y redondo, pero también porque habíamos cambiado de siglo.

Ese cambio, en el subconsciente pero también en la conciencia, llevó a un grupo de jóvenes de Villanueva de la Serena a asumir plenamente lo que la ideología de sus siglas les transmitía: justicia social, solidaridad, progreso, igualdad, empleo, derechos para los más débiles, reparto equitativo y un sin fin de pretensiones que deberían ser cumplidas. **Porque Villanueva lo necesitaba y exigía.**



Miguel Ángel Gallardo, uno de esos jóvenes, afrontó en **2003** el mayor reto personal y político de su vida: ser alcalde de su ciudad, comprometerse a levantar la autoestima de un gran pueblo y demostrar que si se quiere, se puede. Con esfuerzo, ilusión, voluntad, humildad y entrega.

Quince años después resulta vertiginoso comprobar lo mucho que hemos cambiado, las grandes mejoras conseguidas y la certeza de que así habremos de seguir, porque Villanueva de la Serena seguirá creciendo por el camino de todo lo realizado desde el 2003.

Es innegable que Villanueva ha evolucionado, ha crecido como ciudad, se quiere a sí misma, se valora, se hace notar en el conjunto de la sociedad extremeña y se ha erigido en uno de los núcleos de desarrollo con mayor potencial de nuestra comunidad. Se podrá o no estar de acuerdo, pero los hechos, la actividad, las obras realizadas y los propios villanovenses son testigos de ello.



U



LA CIUDAD QUE UNE

La primera actuación de envergadura llevada a cabo en la primera legislatura del gobierno municipal de Miguel Ángel Gallardo, fue la recuperación del puente del antiguo ferrocarril, actual **Vía Verde**. La obra, de por sí necesaria en todos sus extremos, vino a marcar una simbología y el camino a seguir. La ciudad, históricamente puerta de entrada a **La Serena**, se ha convertido en símbolo de unión y de que juntos, avanzamos más.

Tendiendo puentes para unir, allanando, abriendo espacios públicos, derribando muros para la expansión. El **puente Presidente Rodríguez Ibarra** enlazará con el desdoblamiento de la **carretera a Guadalupe**, obra en marcha, y el nuevo acceso beneficiará no sólo la imagen de la ciudad, sino

a los **polígonos industriales**, **las empresas**, **zona de autocaravanas** y a uno de los barrios más carismáticos de nuestro gran pueblo: **la Cruz del Río**.

Una ciudad que une para crear un gran espacio común en el **parque de Cruz del Río**, conectar con las antiguas escuelas y sumar el atrio de la iglesia. Facilidad para la relación vecinal y social. Para el movimiento comercial. Para una mejor y práctica accesibilidad. Así ocurrió con la **Plaza de España**, **parque de la Constitución** y **plazuela del Palacio Prioral**. Grandes espacios comunes para ser disfrutados por niños, mayores, visitantes, por todos. Como también ocurrirá con el **parque de Conquistadores**.



CIUDAD DE ENCUENTROS CIUDAD AMABLE

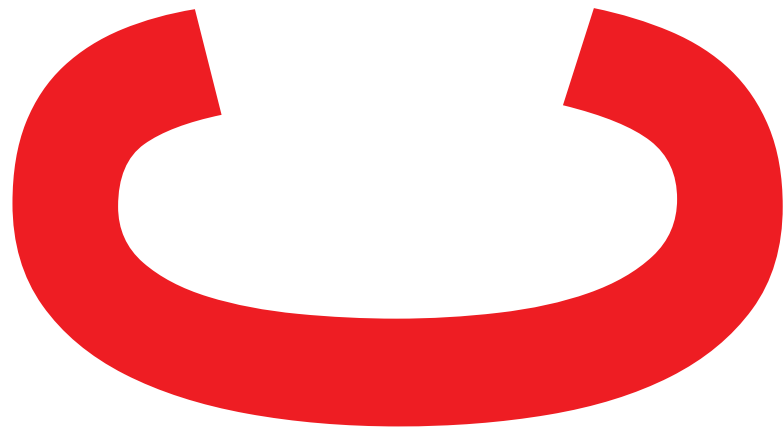
Voces que acallan, crispación que desaparece, hechos consumados. Cuando se está por la labor de unir se producen **encuentros** y así es como se derriban barreras. El **Paseo Lineal del Ferrocarril** supuso un lavado de imagen y ganar espacios para los ciudadanos. Un conjunto urbano que ofrece una visión **amable**, cercana, atractiva para el saber, la cultura, el conocimiento. Así pudimos establecer el **Archivo Municipal** en la **antigua nave ferroviaria** y hacer de **La Jabonera** el centro cultural y consistorial que ahora es.



CIUDAD CREATIVA



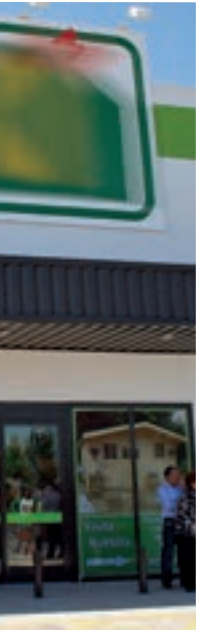
Conservamos nuestros edificios históricos porque representan un patrimonio municipal de gran valor y los hemos puesto, como los espacios, al servicio y la utilidad de los ciudadanos. Desde la **Biblioteca Municipal Felipe Trigo, antigua Cámara Agraria para las Escuelas Municipales de Cultura, Espacio de Creación Joven, sala de exposiciones o dependencias de la Policía local.** Un edificio emblemático más pasará a formar parte de esta nómina: la **antigua capilla de Santa Isabel**, para uso social y cultural.



En estos lugares, y otros que se han construido a lo largo de **quince años**, late el pulso de una **ciudad creativa** apasionada por la cultura, el conocimiento o el saber. La dimensión internacional que ha alcanzado el **Premio Literario Felipe Trigo** es fruto del compromiso de los villanovenses con la cultura, y una de sus más destacadas señas de identi-



A

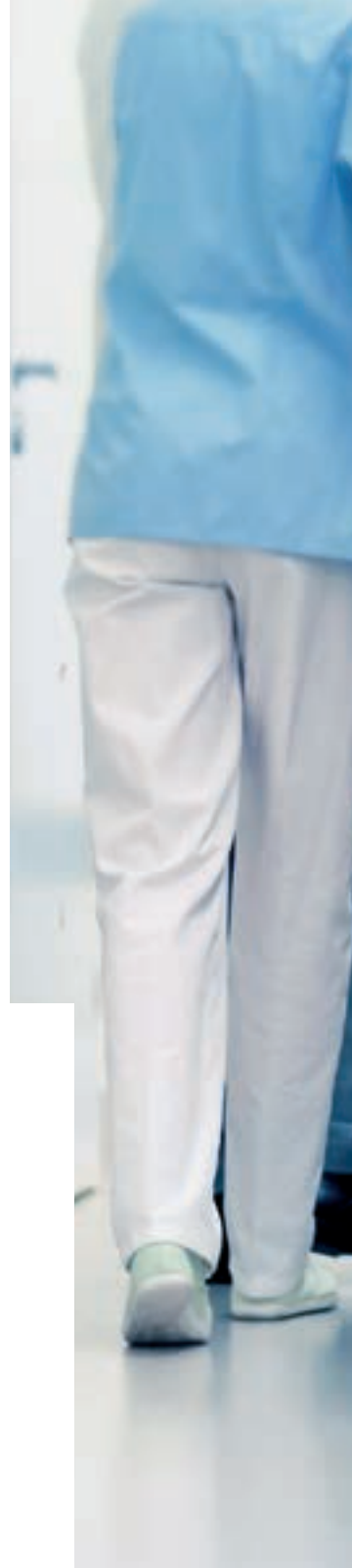


Siempre se distinguió Villanueva de la Serena por ser **acogedora** y esa virtud se volvió a recuperar a lo largo de la última década. Su situación geográfica permite el fácil acceso para los pueblos de tres comarcas; pensando en sus poblaciones y que pudieran disponer de las **prestaciones y servicios comerciales** como las grandes urbes se empezaron a expandir superficies comerciales, franquicias y establecimientos de todo tipo. La economía que genera el **comercio local**, el considerado tradicional, es la otra vía; **apoyo y refuerzo**, campañas atractivas y, sobre todo, disponer de comodidades para aparcamientos como los diferentes **parkings**, en puntos estratégicos.

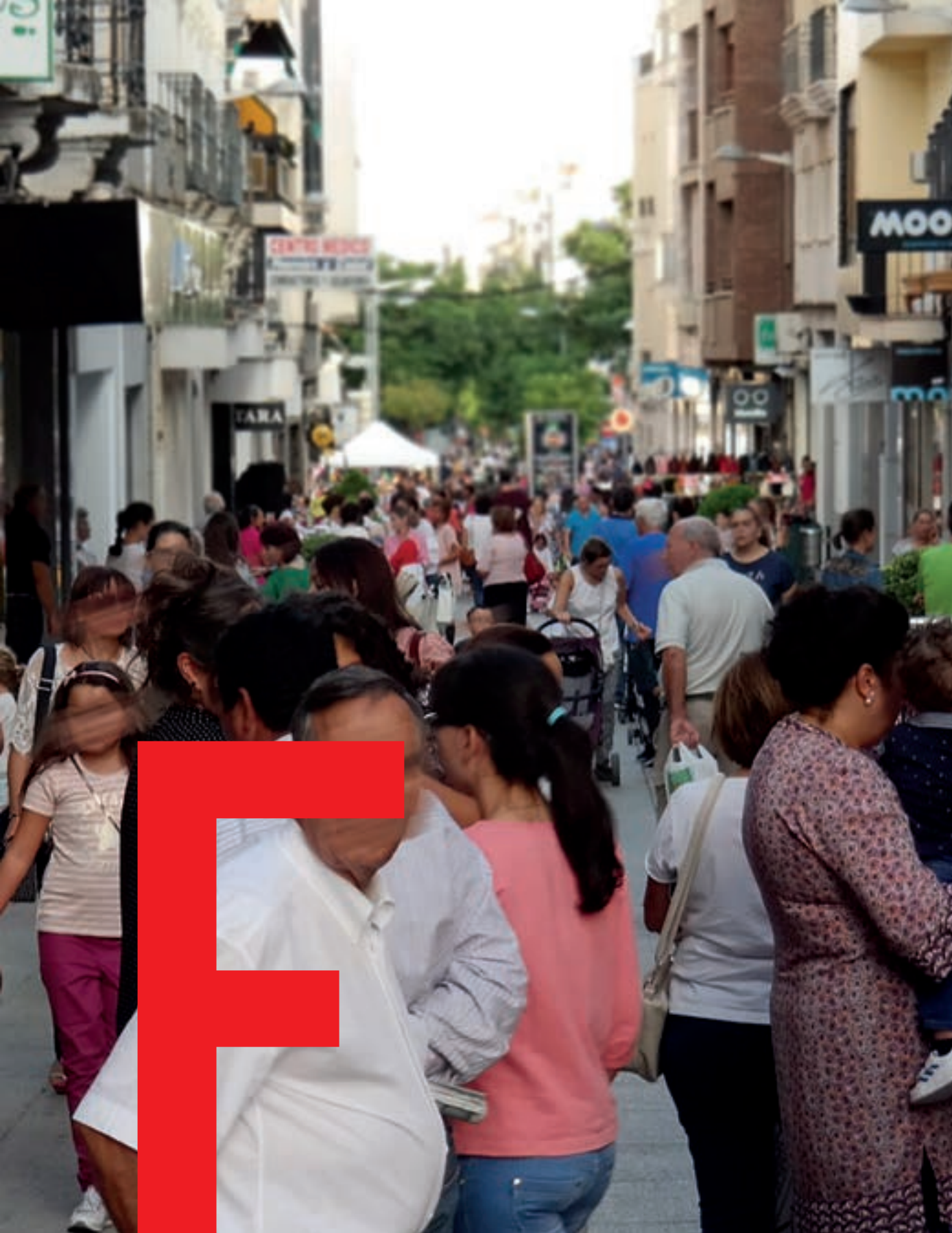
CIUDAD ACOGEDORA

CIUDAD SOLIDARIA

Solidaria también para compartir y hacer partícipe de beneficios y logros a su entorno. Si localidades de la zona se han desplazado tradicionalmente hasta nuestra ciudad para compras, servicios sanitarios, de hostelería y actividades de todo tipo, culturales, deportivas, de ocio o recreativas, Villanueva responde compartiendo un importante proyecto con **fondos europeos**, de reciente aprobación. **Valdivia, Enterrios, Zurbarán, La Haba, Magacela, La Coronada y Rena** se beneficiarán de actuaciones conjuntas: de nuevo, la ciudad que une. Solidaria también al pensar en una extensa zona y población para la ubicación del **nuevo hospital comarcal**.







Es en ese fluir de gentes, por la acogida que se dispensa, lo que atrae de una ciudad que fue recuperando su amor propio año tras año junto al **trabajo y esfuerzo** de las mujeres y hombres que en ella residen. Autónomos y pequeños empresarios, mujeres emprendedoras, iniciativas arriesgadas y novedosas han ido acrecentando el deseo de seguir avanzando e impulsar la economía local. El **apoyo constante desde la gestión municipal** se realiza a través de actividades e iniciativas que generan movimiento, para que repercutan en el sector empresarial y sean aprovechadas como fuente de ingresos.



CIUDAD QUE TRABAJA CIUDAD QUE SE ESFUERZA

CIUDAD QUE IMPULSA

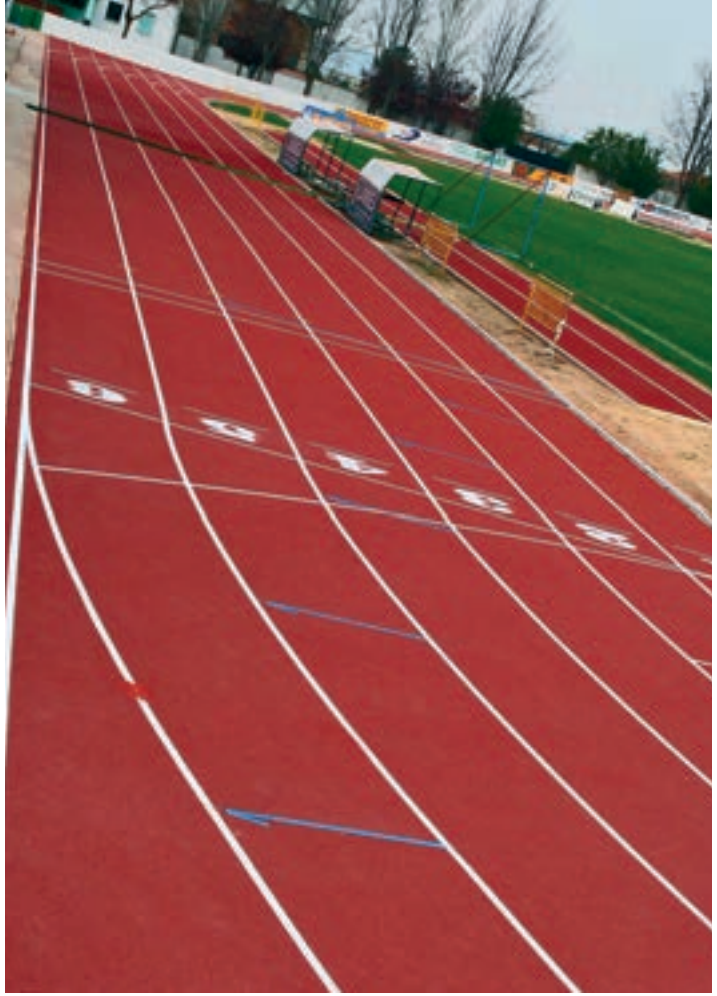


Ferias, encuentros y acontecimientos, como el que gira en torno a **la tortilla de patatas**, son prueba de ello. **Impulsamos** el homenaje al universal producto gastronómico por tener aquí su origen conceptual, amparado en la documentación e investigación científica. Impulso que poco a poco va ganando terreno en una ciudad que crece porque cree en sus posibilidades y en lo que hace.

Cerveza artesana, coleccionismo, teatro en la calle o festivales son algunas de las manifestaciones populares que han ido acompañadas de movimiento económico y generan riqueza, para ser aprovechadas de cara al turismo y población del entorno.



CIUDAD CON VALORES



Villanueva siempre ha creído en sus recursos y **valores**. Descubrirlos, potenciarlos y ponerlos a disposición de los ciudadanos ha sido un empeño constante en estos tres lustros. El valor del esfuerzo, la constancia, trabajo en equipo, apoyo, son algunas de las virtudes que se dan en **el deporte** y esa es una de las mejores marcas que acompañan al topónimo de nuestro municipio. **Mejora continua en las instalaciones, piscinas, pistas, pabellones, campos de fútbol o de golf**, se han ido sumando progresivamente en una ciudad abierta a todo el mundo. Con humildad, pero con eficacia, hemos venido trabajando sobre el terreno de la misma forma que ya está en ejecución el **PLAN DE INFRAESTRUCTURAS DEPORTIVAS**.



CIUDAD QUE RESPONDE

Porque creemos en esos valores, porque benefician a niños y jóvenes y hacen adultos más solidarios. **La Carrera de la Mujer** alcanza cotas que son ejemplo de **respuesta social**; una práctica deportiva, saludable, que une para que todos y todas seamos conscientes de que hay que trabajar aún más en la visibilidad de la mujer en todos los campos. Las miles de participantes lanzan también su voz contra una de las lacras sociales de mayor impacto en la actualidad: **la violencia machista**. De nuevo, la respuesta de la ciudadanía no se hace esperar y nuestro compromiso con **la igualdad** y para combatir **la violencia de género** está y estará presente cada vez que, desafortunadamente, tengamos que gritar "¡Basta!" **#NiUnaMás**





CIUDAD RESPETUOSA

AGRADECIDA Y QUE RECONOCE

Respetuosos con las creencias, convicciones y formas de pensar: creemos en la persona por encima de todo. El mayor capital de Villanueva son sus mujeres y hombres quienes, a su vez, han demostrado **agradecimiento y reconocimiento** hacia quienes sean acreedores de ello. A lo largo de este tiempo hemos destacado la labor realizada, trayectorias personales y profesionales, la entrega a su ciudad, esfuerzos y capacidades, a través de sus propios valores: **mujeres y hombres que engrandecen a su tierra**. El resultado es una prestigiosa nómina integrada por quienes han recibido distinciones, reconocimientos, homenajes y sus nombres figuran en nuestras calles o edificios públicos. Y la lista, con seguridad, se seguirá ampliando.

R

CIUDAD ILUSIONADA CIUDAD IDENTIFICADA CON SU TIERRA



Nos sentimos orgullosas y orgullosos de nuestra ciudad por sus valores, por saber afrontar tiempos difíciles con un esfuerzo conjunto, por creer en sus posibilidades e **ilusionarse** ante un futuro esperanzador. **Identificada con su propia tierra**, Extremadura, ha estado siempre cuando se le ha necesitado, aportando y contribuyendo a hacer más grande a la tierra madre.



Tendiendo puentes, uniendo, ofreciendo. Desde las primeras infraestructuras para comunicarnos mejor con nuestro entorno y facilitar accesos a las poblaciones de nuestras comarcas, hasta la puesta en marcha del **Palacio de Congresos**, cuya utilización en los primeros seis meses ha desbordado todas las previsiones, han transcurrido quince años.

Vivir en libertad, en democracia, amparados por la Constitución Española -40 años- y siendo nosotros mismos, con nuestra propia identidad **-35 años de autonomía-** como villanovenses, extremeños, españoles y europeos.





Un recorrido cercano, sencillo, por esta década y media plagada de hitos. Descubran entre líneas, porque están plasmadas las **quince razones**, motivos que, como un cuaderno de Bitácora, imprimieron el carácter y forma de ser de aquel joven socialista que, junto a otros, no soñaron, sino que estaban plenamente convencidos de poder vivir en una ciudad mejor. Y que para ello no pensaron en sí mismos, sino en los demás: **en los ciudadanos**.

Miguel Ángel Gallardo, gracias por estos quince años de unidad, crecimiento, desarrollo, solidaridad, ilusiones, valores, entregas, respeto, impulsos. Y, sobre todo, por la mirada puesta ante un gran horizonte de futuro.

MÁG 15 años
razones

Miguel Ángel Gallardo



Miguel Ángel Gallardo



O

E

www.psoevillanueva.es